

Wolf Zweifamilienhaus „ZFH RUBIN MAXI“ (10,00m x 9,00m)

- ▶ Klimafreundliches Wohngebäude
- ▶ KfW 40 Förderfähig
(für zwei Wohneinheiten)
- ▶ Kostengünstig
- ▶ Wirtschaftlich

(nach Bauleistungs- und Ausstattungsbeschreibung und den jeweiligen Vertragsanlagen)

50 Jahre
Wolf
Schlüsselfertig
aus einer Hand **Bau**
www.wolf-bau.com

Schlüsselfertig
407.000 €
(inkl. 19% MwSt.)



optional mit Walmdach



Variables Wohnen

Flexibel, wirtschaftlich, modern und wertbeständig. Das Wolf „ZFH RUBIN MAXI“ ist ein komfortables und auf vielfältige Weise nutzbares Eigenheim.

Die durchdachte Grundrissplanung schafft Wohnqualität für mehrere Generationen.

Durch den Einbau von Wohnungseingangstüren im Erdgeschoss und Obergeschoss werden zwei abgeschlossene Wohneinheiten geschaffen.

Dieses Zuhause passt sich als treuer Lebensgefährte den veränderten Lebensphasen und Bedürfnissen der ganzen Familie an.

Hausdetails

- ▶ Zweifamilienwohnhaus
(auch nutzbar als Einfamilienhaus)
- ▶ Wohnfläche EG: 56,51 m²
Wohnfläche OG: 63,50 m²
- ▶ Satteldach Dachneigung 22°
(optional Walmdach)
- ▶ Geringe Umbau-Aufwendungen
durch vorgeplante Variabilität



Inklusive Top-Leistungen

- ▶ Schlüsselfertiger Massivbau
- ▶ Klimafreundliches Wohngebäude (KfW 40)
Förderfähig für zwei Wohneinheiten
- ▶ Bodenplatte inkl. unterseitiger Dämmung
- ▶ Luft-Wasser-Wärmepumpe
- ▶ Fußbodenheizung
- ▶ Fenster mit Rolläden
- ▶ Dachboden mit großzügigem Stauraum
- ▶ Eingabeplanung

Fachliche Kompetenz - hohe Qualität

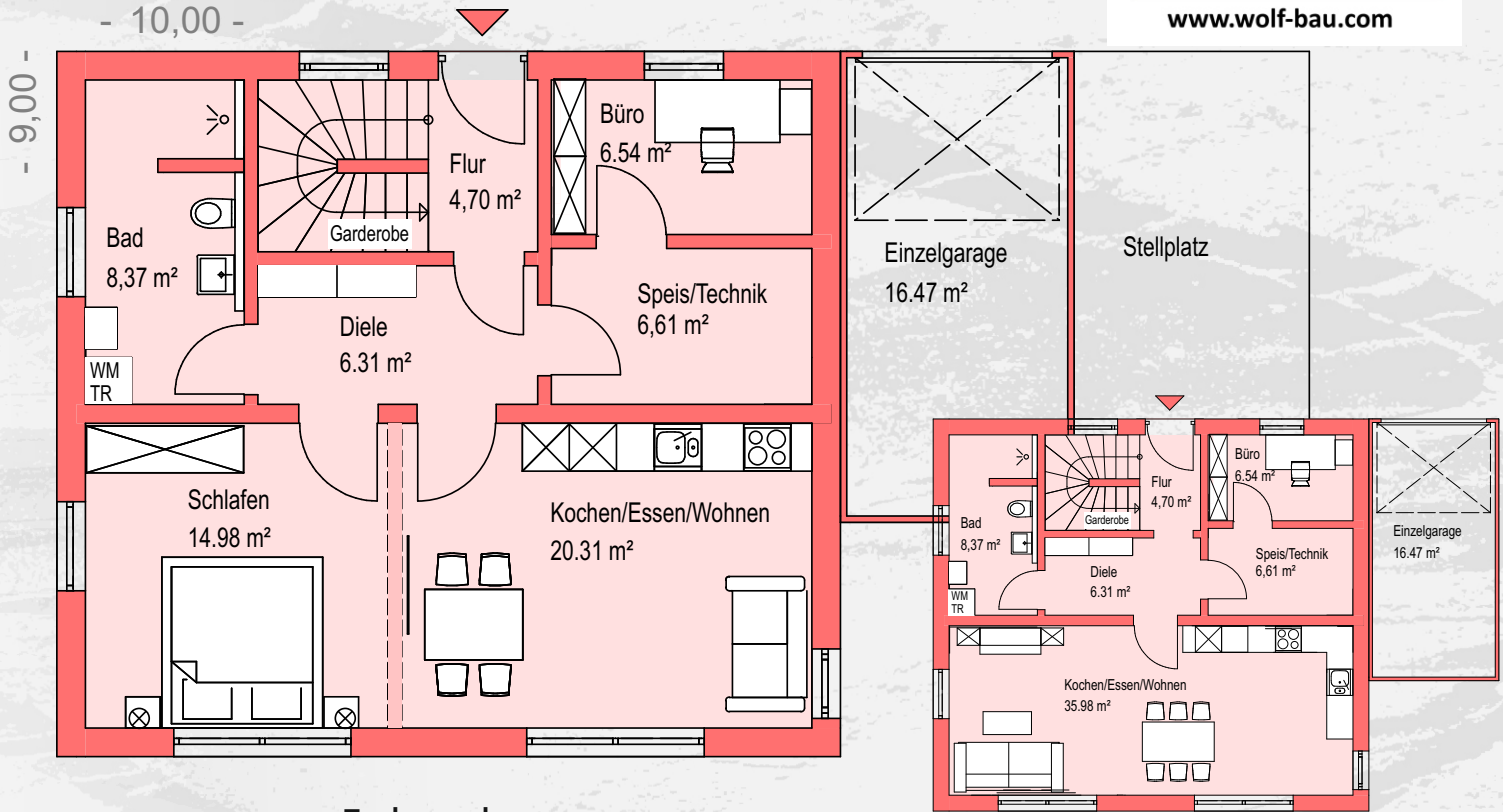
Ebenso wichtig wie Optik, Technik und Funktionalität ist uns das sorgfältige Auswählen der Baustoffe nach baubiologischen und ökonomischen Gesichtspunkten.

Unser Ziel ist eine Kostenoptimierung durch sinnvolle Grundrissgestaltung bei hoher Qualität und optimaler Beratung.

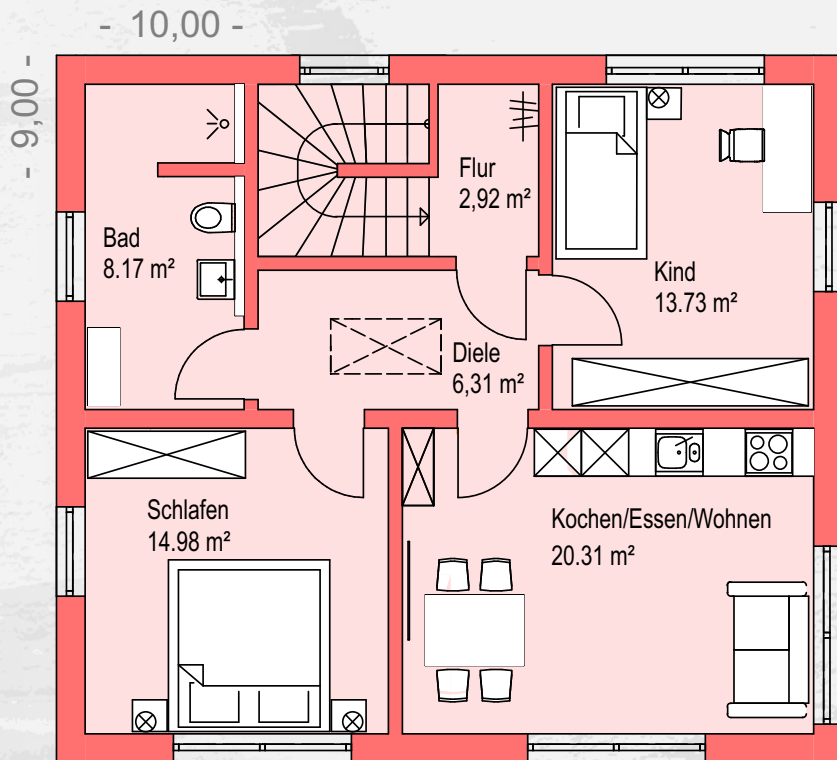
Auf eine termingerechte und hochwertige Ausführung können Sie sich verlassen.

Ausführliche Informationen erhalten Sie auf Anfrage.

Grundrisse



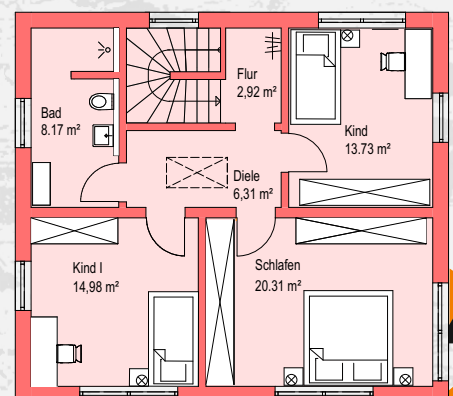
Erdgeschoss



Obergeschoss

Planungsoptionen

- ▶ Wohnraumunterteilung im EG durch eine Trennwand möglich
- ▶ Badewanne im EG/OG Bad
- ▶ L-förmiges Haustürvordach
- ▶ Smart Home Optionen
- ▶ Lüftungsanlage/ PV-Anlage
- ▶ Erd- und Entwässerungsarbeiten
- ▶ Garage /Carport



so finden Sie zu uns



Wolf Bau GmbH
Tannenbachstraße 40a
84079 Bruckberg / Tondorf

Tel: 0 87 65 / 451
Fax: 0 87 65 / 85 42

info@wolf-bau.com
www.wolf-bau.com

